

A Ría de Vigo

un mar de vida

Ola señor polbo! Gustaríame saber que é una ría. Vostede sábeo?

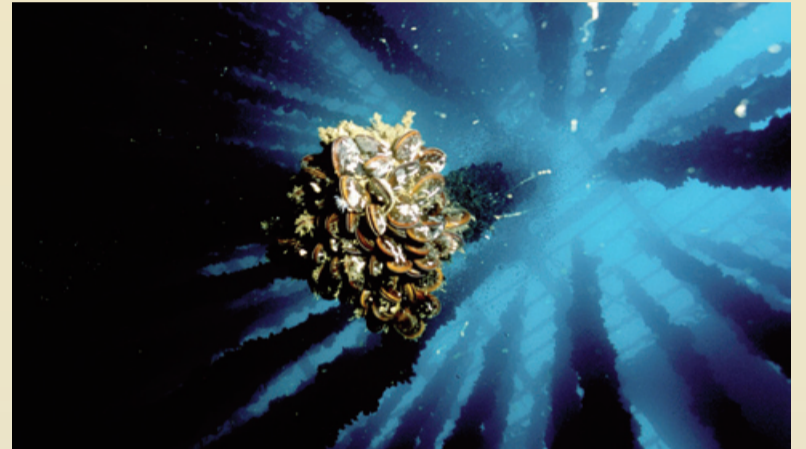
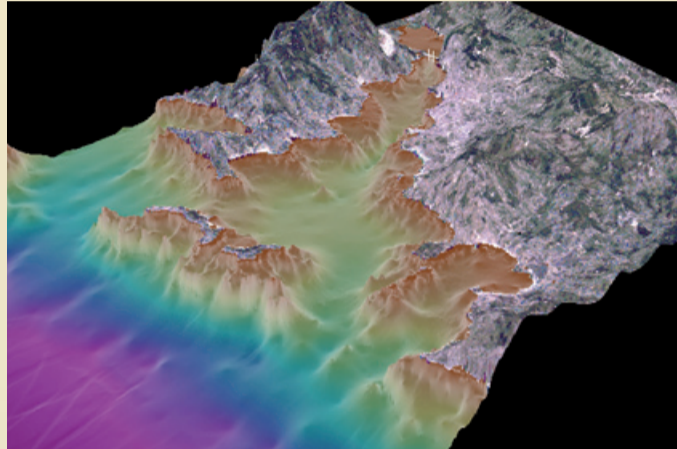
Cantos anos ten a Ría de Vigo?



Ola rapaz! As rías son profundos entrantes da costa. Antigamente coñecíaseles como portos de río, debido a que toda ría ten un gran río na súa parte máis interna, que neste caso é o Verdugo-Oitavén, aínda que tamén achegan auga os ríos Alvedosa, Lagares e Miñor. Nas rías dominan os procesos mariños, pois a ondada, as mareas e o fenómeno do afloramento son os mecanismos que as modelan.



A Ría de Vigo, ao igual que as demais rías de Galicia, orixínouse pola fracturación da codia terrestre, a erosión dos ríos e o ascenso do nivel do mar debido ao último gran cambio climático, que o elevou 120 metros. A configuración actual da ría é así dende hai 6.000 anos.



A Ría de Vigo é a última das rías de Galicia cara ao sur. Localízase na provincia de Pontevedra, tendo unha orientación Nordés-Suroeste. A súa lonxitude é de 35 km dende a bocana de Cabo Silleiro ata Arcade.

Os fondos da ría son moi lamacentos, sobre todo na súa parte máis profunda, que chega aos 60 metros preto das Cíes. A ría funciona como unha trampa de sedimentos, por iso no seu litoral hai un centenar de areais, formados pola erosión das ondas sobre as rochas costeiras, as cunchas dos animais mariños e as achegas dos nosos ríos.

A Ría de Vigo é a segunda máis grande de Galicia, despois da de Arousa. Ten 176 km cadrados de superficie, contendo algo máis de 3 km cúbicos de auga. Ese volume varía catro veces ao día, debido a que nela se producen dúas baixamareas e dúas preamareas cada ciclo de 24 horas. Este fenómeno provoca fortes correntes no estreito de Rande, de tan só 600 metros de ancho e máis de 30 metros de profundidade. Por todo isto podemos calcular que cada semana se renova totalmente o volume de auga da nosa ría.

Que hai no fondo da Ría de Vigo?

Canta auga hai na Ría de Vigo?



Por que a auga da ría está tan fría no verán?

É bo o afloramento?

Por moi estraño que pareza, durante o verán a auga da ría no seu conxunto está máis fría que no inverno. O motivo é que nas estacións de primavera e verán predominan en Galicia os ventos de compoñente Norte, que desprazan a auga das rías cara ao mar axudadas tamén pola rotación da Terra. A esa auga superficial que sae da ría substitúea auga limpa e moi fría que penetra polo fondo. A este fenómeno coñéceselle como afloramento.

Esa auga tan fría do verán vén cargada de nutrientes que fertilizan a ría. A combinación de augas fértiles e o sol do verán provocan que a nosa ría se converta nun dos ecosistemas mariños máis produtivos do planeta, UN MAR DE VIDA. A fotosíntese fai que se multiplique a presenza de fitoplancto ou "pasto mariño", o que conduce a que haxa alimento en abundancia para todos os seres vivos que o habitan.

Este "pasto mariño" é o alimento duns dos produtos principais da ría, o MEXILLÓN, chegando a contabilizar na actualidade máis de 500 bateas que o cultivan. Esta abundancia de alimento provoca tamén que a ría se encha de sardiñas no verán, e se converta na área de campo do arroz ou delfín mular, que se nutre de elas.

ALCALDÍA



VIGO





ALCALDÍA

A Ría de Vigo

un mar de vida

A Ría de Vigo

un mar de vida

ALCALDÍA

